



FRANC-MOISIN / MONTFORT / SUGER - SAINT-DENIS



LA PROXIMITÉ RENFORCÉE

Pour améliorer la qualité de votre cadre de vie et renforcer la proximité, Plaine Commune Habitat s'adapte et s'organise pour répondre à vos besoins en matière de propreté, de proximité et de réactivité. Un projet ambitieux qui se décline en plusieurs étapes.

UNE MISE EN PLACE DÈS LA RENTRÉE

A partir de mi-septembre, Franc-Moisin, Montfort et Suger intègrent une nouvelle organisation pour répondre aux besoins de ces sites. Une gestion de proximité renforcée avec une équipe sur site composée de 1 gardien et 1 agent d'entretien pour les résidences Montfort et Suger et 10 gardiens pour la résidence Franc-Moisin, dont 2 gardiens coordonnateurs, 1 agent d'entretien et **1 responsable de gestion de proximité**, qui permettra d'optimiser les moyens et les compétences et ainsi la gestion quotidienne du site.

LES OBJECTIFS

- Une propreté améliorée grâce à des équipes plus présentes et remobilisées
- Plus de réactivité dans le traitement des menues réparations grâce à deux gardiens aux compétences techniques renforcées (réparations des grooms, interventions sur les tags...)
- Le traitement des réclamations sur site en temps réel, grâce à l'informatisation de la loge intervenue il y a quelques mois
- Un dialogue renoué avec les locataires et les amicales, en instaurant des temps d'échanges

UNE ÉQUIPE DE PROXIMITÉ À VOTRE SERVICE

❖ RESPONSABLE DE GESTION DE PROXIMITÉ

• **Daniel DUMONT** : C'est la personne qui assure l'interface entre l'agence et la loge Franc-Moisin / Montfort / Suger. Il est l'un des interlocuteurs des locataires et des partenaires sur le site. Il anime des permanences sur site. Il est le représentant de l'agence et assure un rôle de cohésion entre l'office, les équipes mais également entre les partenaires et les acteurs locaux.



❖ LES GARDIENS

Le gardien est votre premier interlocuteur et vous accueille à la loge. En cas d'urgence, en dehors des heures d'ouverture, un gardien assure l'astreinte et reste joignable sur son numéro de téléphone habituel.

LEURS PRINCIPALES MISSIONS

- Accueillir et orienter les locataires et prestataires de services
- Réaliser l'entretien et contrôler le nettoyage des parties communes
- Assurer le traitement des déchets ménagers
- Contrôler le fonctionnement des équipements des immeubles et signaler tous dysfonctionnements

- Participer à la communication à destination des locataires
- Participer à la commercialisation des logements (visites, états des lieux entrants, etc.)
- Participer au recouvrement des loyers
- Participer au traitement des réclamations des locataires : (enregistrement des demandes, réalisation des diagnostics, transmission des informations à l'Agence, etc.)
- Réaliser les menues réparations d'entretien des espaces communs (changement d'ampoules, etc.)
- Veiller à l'application du règlement intérieur auprès des locataires
- Participer à la veille sociale (prévention des troubles de voisinage, etc.)
- Assurer les permanences en loge et les astreintes techniques

L'AGENCE

Après la loge, où vos interlocuteurs sont les gardiens et le responsable de gestion de proximité, l'agence est le lieu où les locataires trouvent leurs interlocuteurs pour toutes les questions relatives à la vie du bail, de la signature du contrat au congé du logement.

- **Le responsable de gestion territoriale** : Nicolas ORSI
- **Vos gestionnaires** : Mme Angelina DUBOSQ pour Franc-Moisin et Mme Karine MARECHAL pour Montfort et Suger.
- **Adresse** : 6, rue de Strasbourg - Saint-Denis
- **Tél.** : 01 55 84 04 60
- **Horaires** : le lundi de 8h30 à 12h et de 13h30 à 17h, du mardi au vendredi de 8h30 à 12h et sur rendez-vous l'après-midi.
- **Les courriers postaux sont à adresser au siège** : 32-38 boulevard Jules Guesde - 93200 Saint-Denis.

✦ L'ÉQUIPE

■ Franc-Moisin

■ Montfort/Suger



Daniel DUMONT
(Responsable de gestion de proximité)



Abdellah SABRI
(Gardien coordonnateur)
TÉL. : 06 60 32 68 73



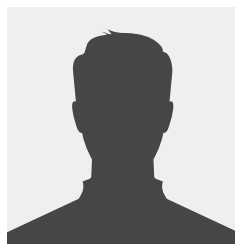
Baba DEMBELE
(Gardien coordonnateur)
TÉL. : 06 69 27 79 21



Slimane BEKKAYE
TÉL. : 06 60 32 68 67



Brahim LAHRECHE
TÉL. : 06 60 33 33 28



Mammadou SOUMBOUNDOU
TÉL. : 06 69 21 03 67



Chafia SAHRAOUI
TÉL. : 06 60 32 71 75



Samba KEITA
TÉL. : 06 60 32 72 74



Arabé COULIBALY
TÉL. : 06 99 60 90 85



Omar NAÏT BELAID
TÉL. : 06 60 33 33 75



Thérèse BUKASA
TÉL. : 06 60 32 68 94



Younousson DIALLO
TÉL. : 06 32 09 39 40

✦ Le temps de la construction d'un nouvel accueil plus spacieux, cette équipe vous accueille à la loge située 12, rue de Lorraine du lundi au vendredi.

- **Matin** : de 8h30 à 10h, le lundi, mercredi et vendredi. De 8h à 10h le mardi et le jeudi.
- **Après-midi** : de 16h à 17h30 du lundi au vendredi.



DES LOCATAIRES AU CENTRE DU PROJET



LA PAROLE À...

M^{me} MUNOZ,
présidente de l'amicale.
*« Cette nouvelle organisation
devrait nous permettre,
même si les relations sont
plutôt bonnes, de renforcer
davantage les liens entre
les locataires et l'équipe
des gardiens. L'amicale des
locataires souhaite d'ailleurs
jouer pleinement son rôle et
nous entendons lui donner
une nouvelle jeunesse. Nous
avons plusieurs projets
parmi lesquels proposer des
initiatives conviviales pour
retisser le lien social au sein
de la cité. »*

Si l'accueil est actuellement maintenu dans les locaux existants, à terme, ceux-ci seront repensés pour offrir des conditions d'accueil et de travail de meilleure qualité. Des locaux plus adaptés pour offrir une gamme de services diversifiés. Rapidement des actions de sensibilisation menées par l'agence et le Développement social urbain seront développées à destination des locataires (propreté, consommations énergétique...).



MOBILISÉS POUR LE CADRE DE VIE

Issue d'un partenariat entre l'agglomération Plaine Commune et l'office, une expérience innovante est menée depuis quelques mois sur plusieurs sites dont celui de Franc-Moisin : le recrutement d'équippers « **cadre de Vie** » en emploi d'avenir dont la mission porte sur la propreté des espaces extérieurs (ramassage des débris, souffleuse, nettoyeur haute pression). Ils sont tutorés par le responsable de secteur et participent par équipes de 2, **à la propreté de la cité**. Ils interviennent



2 jours par semaine et participent avec les équipes de Plaine Commune sur des opérations de propreté (nettoyage du mail central et des grandes allées et évacuation des déchets sur les espaces verts)