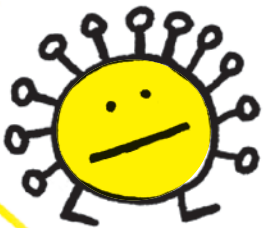


# infos LOCATAIRES

Avril  
2020

www.oph-plainecommunehabitat.fr

fplainecommune.habitat @Plaine Co Habitat



COVID-19 ✕  
**CELLULE APPUI  
Solidarité Locataires**

## La crise sanitaire ne doit pas devenir sociale

Comme partout dans le monde, l'épidémie de **COVID-19** touche l'ensemble de la France. Elle est particulièrement élevée en Île-de-France. Aujourd'hui, notre priorité est de limiter la propagation de la maladie. En respectant le plus possible le confinement, nous évitons les surcharges des hôpitaux et nous leur permettons de s'occuper de tous les patients atteints de complications graves. **Restons au maximum chez nous.**

Face à cette situation, l'Office est mobilisé pour vous. Tout en composant avec les règles de confinement, nos équipes sont **à votre écoute par téléphone** et un service minimum est assuré pour l'**entretien de vos immeubles**. Une attention particulière est portée sur le nettoyage des poignées de porte et les boutons d'ascenseurs. Nous sommes aussi mobilisés pour faire face aux conséquences de ce confinement. Par exemple, nous travaillons sur la mise à

l'**abri des femmes victimes de violences conjugales**, qui vivent une situation encore plus dure dans cette période.

Nous anticipons aussi le ralentissement de l'activité dans le pays. Une **cellule d'appui aux locataires** a été mise en place pour celles et ceux qui ont des difficultés à payer leur loyer, pendant cette crise.

Ces mesures sont nécessaires et en cohérence avec les valeurs de Plaine Commune Habitat. Mais je suis convaincu que nous ne pourrions pas résoudre toutes les difficultés à venir si nous comptons seulement sur des initiatives locales. Avec Stéphane Peu, député de Seine-Saint-Denis, j'ai interpellé le Premier ministre sur ce qui apparaît aujourd'hui comme une évidence : **L'État va devoir, en complément du soutien des entreprises, mettre les moyens pour aider les foyers en difficulté.** La crise sanitaire ne doit pas devenir une crise sociale.

Vous pouvez compter sur l'engagement sans faille de l'Office.

**Laurent Russier,**  
Président de Plaine Commune Habitat



### UNE BAISSÉ DE REVENUS rend difficile le paiement de votre loyer ?

Face à la crise sanitaire, l'Office a mis en place la **cellule Appui Solidarité Locataires**, avec une équipe de conseillères sociales et de gestionnaires locatives à votre écoute. Contactez sans attendre votre agence. Une étude de votre situation permettra de vous proposer la solution la plus adaptée (échelonnement...).



COVID-19 ✕  
**MISE A DISPOSITION DE LOGEMENTS  
pour les femmes victimes de violences**

### COVID-19 : des logements pour les femmes victimes de violences

Les interventions de police pour violences conjugales ont augmenté de 36%\*. Face à l'urgence liée au confinement, l'Office se mobilise en mettant, temporairement, des logements à disposition d'associations spécialisées pour l'accompagnement des femmes et leurs enfants victimes de violences. Objectif : assurer leur sécurité tout en bénéficiant d'un accompagnement.

\*Ministère de l'intérieur

# Ensemble, limitons la propagation du covid-19

Pour vous protéger et protéger les autres, merci de continuer à respecter les **gestes barrières** : lavez-vous régulièrement les mains, toussiez et éternuez dans votre coude ou dans un mouchoir, utilisez un mouchoir unique puis jetez-le, saluez sans vous serrer la main et évitez les embrassades.

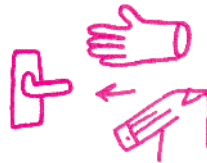
Pour la **vie quotidienne** dans votre résidence merci de respecter ces consignes :



■ Fermez vos sacs poubelles et mettez-les dans les containers.



■ Jetez vos mouchoirs, gants et masques dans les poubelles.



■ Touchez les poignées de portes et les boutons d'ascenseurs avec vos manches ou gants.

INFOS PRATIQUES

## Adaptation de nos services



■ **Interventions techniques** : ne sont pris en compte que les problèmes techniques urgents (panne d'ascenseur, dégât des eaux...). Les interventions non urgentes ne seront traitées qu'après retour à la normale.



■ **Nettoyage des parties communes** : votre gardien continue d'assurer la gestion des ordures ménagères et le nettoyage des parties communes, en privilégiant les halls, rampes, interrupteurs et poignées de portes. Merci d'appliquer les gestes barrières et distance de sécurité y compris avec le personnel de l'Office.



■ **État des lieux** : les états des lieux d'entrée et de sortie ne peuvent être réalisés pendant la période de confinement. Ils ne relèvent pas d'une situation d'urgence.



■ **Préavis de départ** : votre préavis pourra être repoussé pendant la période de confinement si vous devez rester plus longtemps dans votre logement.



■ **Attribution de logements** : la commission d'attribution des logements de l'Office se réunit à distance pour attribuer uniquement les logements visités par les demandeurs, avant la mise en place du confinement.



■ **Troubles de voisinage** : veillons les uns sur les autres et respectons les règles du vivre-ensemble.



■ **Paiement du loyer** : il est obligatoire selon les modalités prévues au bail. En cas de difficulté, contactez votre agence pour trouver ensemble une solution. Privilégiez le paiement à distance.



## Rejoignez nos équipes !

Plaine Commune Habitat recrute :

- Ouvrier de régie H/F
- Agent technique H/F
- Technicien de proximité H/F
- Technicien Travaux H/F
- Responsable de gestion territoriale H/F
- Stage Chargé de mission qualité accueil H/F
- Assistant administratif H/F
- Gardien d'immeubles H/F
- Assistant juridique H/F
- Chargé de contentieux H/F
- Développeur junior H/F
- Assistant d'opérations constructions neuves H/F

Pour postuler, adressez votre CV et votre lettre de motivation à [recrutement@plainecommunehabitat.fr](mailto:recrutement@plainecommunehabitat.fr) ou sur le site internet [oph-plainecommunehabitat.fr](http://oph-plainecommunehabitat.fr), rubrique : rejoindre nos équipes.

Vu sur

Plaine Commune Habitat  
28 mars, 09:04

#COVID19 #jesoutiensmongardien | Gros plan sur nos logements cette fois rue Gabriel Paris à Saint-Denis, bravo au gardien pour la continuité de service et son SOURIRE derrière le masque 🧡🧡  
Bon Week-end à tous !  
#toussolidaires #civisme #oph #servicepublic #engagement #respect #officepublicdelahabitat #HLM #logementsocial #coronavirus



PCH ■ Merci à nos personnels gardiens engagés sur le terrain pour la continuité de service.